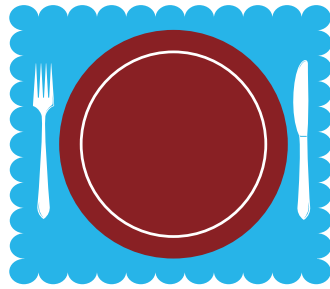


Tri, classification et organisation

Le tri et l'organisation des choses en ensembles et en groupes est une compétence mathématique importante à acquérir pour les jeunes enfants. Amusez-vous à explorer votre monde en mettant ces compétences en pratique. Les enfants peuvent classer des objets, des idées, des sons, des odeurs ou des saveurs en groupes d'éléments similaires.

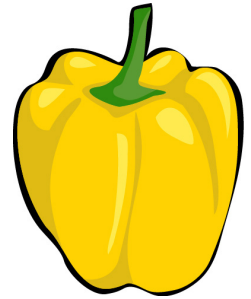
Triez en rangeant

Triez chaussettes, chemises et pantalons au moment de la lessive. Rangez les cuillères, les fourchettes et les couteaux ronds dans les compartiments d'un panier à couverts. Décidez quel tiroir, panier ou placard est le bon endroit pour chaque article à ranger.



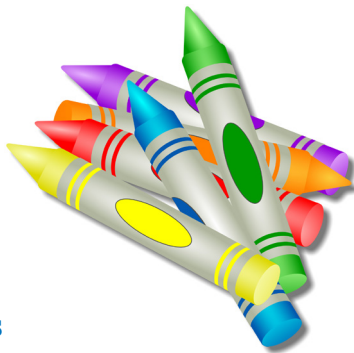
Faites des groupes d'aliments

Parlez de différents types d'aliments pendant les repas. Classez les aliments par type, couleur, texture et saveur. Par exemple, « le maïs et le poivron sont tous les deux jaunes. Est-ce que la carotte est jaune ou d'une autre couleur ? » Ou « La pomme est sucrée et le citron est aigre. Est-ce que la fraise est sucrée ou aigre ? »



Créez des collections ensembles

Les enfants peuvent utiliser des cartons à œufs, boîtes à œufs ou des feuilles de papier avec deux sections ou plus pour grouper des choses, objets similaires. Utilisez des objets naturels tels que pierres, bâtons ou pommes de pin trouvés à l'extérieur. Les petits objets tels que pièces de monnaie, crayons gras ou autocollants sont également bons à trier.



Discutez des attributs caractéristiques

Posez des questions sur les attributs particularités des personnes et des animaux de compagnie qui vous entourent. Qui porte des chaussures et qui porte des bottes ? Qui a des chaussures à lacets et qui a des chaussures sans lacets ? Qui a des gants et qui a des moufles ? Qui a des poils et qui a des plumes ? Qui a une chemise rouge et qui a une chemise de couleur différente ?



English Title: Sorting, Classifying, and Organizing



13 Children's Research Center
University of Illinois at Urbana-Champaign
51 Gerty Dr. • Champaign, IL 61820-7469
Telephone: 217-333-1386
Toll-free: 877-275-3227
E-mail: iel@illinois.edu
<https://illinoisearlylearning.org>

